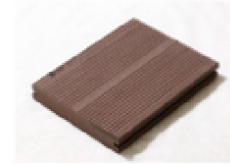


## 커피데크 - 조달 우수 지정제품 상세



세부품명 : 합성목재 (3010369901) **중소기업자간경쟁제품**

**규격 : 합성목재, 동하, CS51DH25B-1, 2400×150×25mm, 데크재, 솔리드/클립형**

식별번호 : 23718437 **3자단가계약**

회사명 : 주식회사 동하 [중소기업]

원산지 : 대한민국

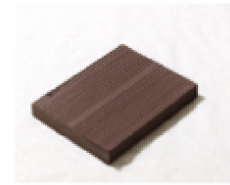
계약종료일 : 2026/01/15 | 납품기한 : 60일(납품요구일로부터)

**납품장소 하차도** | 전지역(제주 및 도서산간지역 운임비 별도)

우선(의무)구매대상 :

118,600 원

□ m



세부품명 : 합성목재 (3010369901) **중소기업자간경쟁제품**

**규격 : 합성목재, 동하, CS51DH25A-1, 2400×150×25mm, 데크재, 솔리드형**

식별번호 : 23718436 **3자단가계약**

회사명 : 주식회사 동하 [중소기업]

원산지 : 대한민국

계약종료일 : 2026/01/15 | 납품기한 : 60일(납품요구일로부터)

**납품장소 하차도** | 전지역(제주 및 도서산간지역 운임비 별도)

우선(의무)구매대상 :

120,100 원

□ m



## 커피데크 - 신기술 시범구매제품 상세



세부품명 : 합성목재 (3010369901) **중소기업자간경쟁제품**

**규격 : 합성목재, 동하, DCS25A-1-3, 3000×150×25mm, 데크재, 솔리드형**

식별번호 : 23706739 **다수공급자계약**

회사명 : (주)동하 [중소기업]

우선구매대상 :

119,000 원

□ m<sup>2</sup>



세부품명 : 합성목재 (3010369901) **중소기업자간경쟁제품**

**규격 : 합성목재, 동하, DCS25B-1-3, 3000×150×25mm, 데크재, 솔리드/클립형**

식별번호 : 23706740 **다수공급자계약**

회사명 : (주)동하 [중소기업]

우선구매대상 :

119,000 원

□ m<sup>2</sup>



스탠드  
적용예시



무대  
적용예시



## 커피데크 / 합성목재데크 / 목재데크 비교

구분	커피데크	합성목재데크	목재데크	
규격 (단위mm)	25T X 150W X 2400L	25T X 150W X 2400L	21T X 90W X 1800L	
특징	주재료	커피박 (국내 생활 폐기물)	목분 (베트남산)	목재 (브라질산)
	환경적	<ul style="list-style-type: none"> <li>국내 연간 15만톤 이상 배출되는 커피박 업사이클로 폐기물 감소와 이산화 탄소 발생저감 효과</li> <li>100% 리사이클</li> </ul>	<ul style="list-style-type: none"> <li>폐목재 1등급 목재 분말 사용</li> <li>수입에 의존하고 있음</li> <li>일부 리사이클</li> </ul>	<ul style="list-style-type: none"> <li>벌목으로 인한 환경 파괴</li> <li>수입에 의존하고 있음</li> <li>100% 폐기처리(소각처리)</li> </ul>
	고정방식	무피스 안전클립 사용	피스, 클립사용	피스사용
유지관리	필요 없음	2년에 1회 유지보수관리 필요. (수축팽창에 의한 변형 밀림 등)	년 1회 이상 오일스테인 관리 (오일스테인 1㎡당 10,000원)	

나라장터종합쇼핑몰

커피데크

**DONGHA**  
(주)동하

본 사 | 경기도 포천시 방산길 69  
제1공장 | 경기도 포천시 영중면 양문공단로 3길 71-54  
제2공장 | 강원도 원주시 태장공단길 42-1(태장동)  
서울영업소 | 서울시 강남구 삼성동 141-7 코아랜빌딩 10층  
Tel. 1588-2118 Fax. 031-541-0759

www.dongha2006.com

**COFFEE DECK**  
조달우수제품



ECO-FRIENDLY



**DONGHA**  
(주)동하



# WOOD PLASTIC COFFEE DECK

## 탄소 중립 실현과 환경 생태 그린학교

생활 쓰레기 중 커피 찌꺼기를 분리수거하여 데크로 활용되는 업사이클 교육 활동과 자원 순환 체험 학습



### 그린학교 실천 프로그램 운영

#### 자원 순환 교육 사례

커피 찌꺼기로 만들어지는 데크를 통해 자원 순환에 대한 새로운 인식을 높이는 계기 마련

서울과학기술대학교 3층 통로 >



친환경 재료(커피박 데크) 적용 사례	친환경 소재 적용 효과
적용 장소 : 서울과학기술대학교 3층 통로	· 적용 현장에 자원 순환된 커피박(커피 찌꺼기) : 15,780kg (31만 5천 600잔의 커피를 만들고 남은 커피 찌꺼기 자원 순환)
적용 시기 : 2020년 11월	· 커피박 자원 순환을 통해 109,12kg 온실가스 배출 감소 효과 (커피박 1톤 매립당 682kg의 온실가스 발생) [BIO-BEANS 조사 결과]
적용 면적 : 1,052㎡	

## 커피 찌꺼기(커피박)의 지속가능한 자원 순환

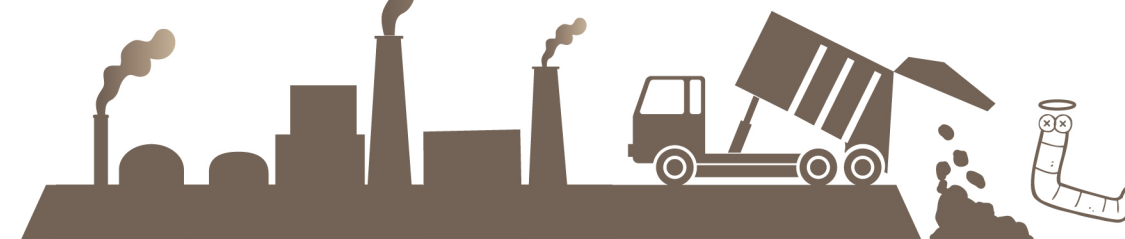
### 커피 찌꺼기 발생과정



한 잔의 커피로 쓰레기 봉투에 버려지는 50g 커피 찌꺼기. 국내 연간 버려지는 커피 찌꺼기는 약 15만톤이며, 약 4만 3천마리의 코끼리 무게와 같다. (2019년 통계자료)

커피박을 소각하면 온실가스가 발생하며,

커피박을 매립하면 잔류 카페인때문에 토양은 산성화되고 지렁이도 살 수 없는 땅이 됩니다.



커피 0.2%

커피박 99.8%

커피데크

커피데크 1㎡당 20kg의 온실가스 감소

커피데크는 수입에 의존하는 목재 분말 사용량을 절감할 수 있습니다.



파쇄

100% 리사이클

### 커피박의 업사이클 공정

